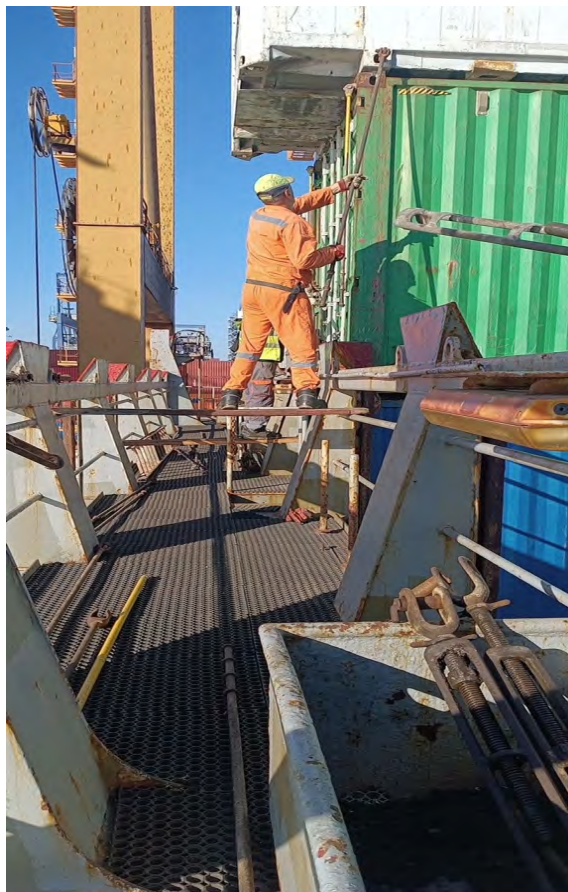




ILA-USMX COMITÉ CONJUNTO DE SEGURIDAD

Circular de SST 2024-12 (20 de Diciembre de 2024)

Peligros a los que se Enfrentan los Lashers [Nº. 2]



El Comité de Seguridad Conjunto (JSC) de la ILA~USMX considera que el amarre es una categoría laboral particularmente exigente. A menudo, se requiere que los amarradores realicen operaciones en entornos que presentan peligros y riesgos que son desconocidos en otras categorías laborales. Además, a menudo aceptan esos riesgos como "parte del trabajo". Las fotos de arriba brindan ejemplos de esos riesgos.

Los buques en los que trabajan los amarradores tienen ciertas obligaciones que requieren que tengan en cuenta los riesgos que pueden enfrentar debido a consideraciones de diseño que se encuentran a bordo. Una de esas obligaciones es la preparación de un Plan de acceso seguro a la carga, un documento escrito que requiere que el propietario/operador del buque se asegure de que los amarradores tengan un medio seguro para acceder a cualquier lugar a bordo del buque en el que se les requiera trabajar. Los capataces de los amarradores siempre deben solicitar y familiarizarse con esos planes y asesorar a sus trabajadores en consecuencia.

¿Tienes alguna pregunta relacionada a salud o seguridad? Escríbenos a: blueoceana@optonline.net

Trabajando Juntos para el Beneficio de Todos

Las circulares de la ILA-USMX OSH están creadas para reflejar la mejor información y guías posibles, y son producto de la búsqueda diligente y el conocimiento más actualizado en la materia. Consecuentemente, mientras que la información contenida en esta comunicación se toma como precisa, debido a diversos factores, la ILA-USMX no expresa, directa o indirectamente, garantía alguna respecto a la confiabilidad del contenido de la misma.